

产品规格书

MVP-K4 视频控制器



版本号: V1.0 发布时间: 2024.2.28

目录

概述.....1

特性.....1

外观说明2

 前面板.....2

 后面板.....3

规格参数4

尺寸图5

托盘托板6

概述

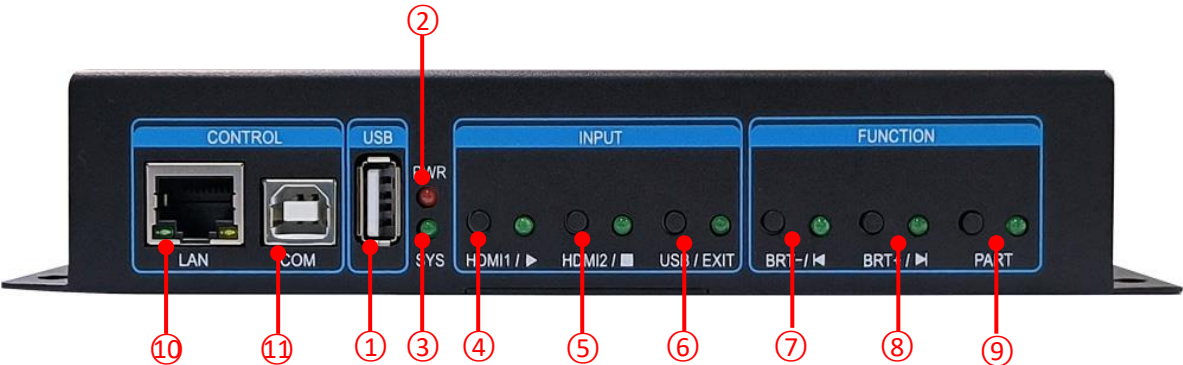
MVP-K4 视频控制器是由本公司研发生产的经济款，小体积视频控制器，面向 LED 屏幕显示、演出与租赁、会议室、演播室等市场的视频处理设备。本产品采用了专为小间距 LED 显示屏设计的 4K 图像处理技术，对于超高分辨率 LED 大屏可实现点对点输入和输出，故能有效消除图像因放大而引入的边缘锯齿现象，降低了图像放大后的失焦模糊感。产品适用于桌面摆放，屏内安装。

特性

- ◆ 单机可带载 262 万像素，水平最大 3840 像素，垂直最大 2500 像素；
- ◆ 集成了 4 路千兆网口输出，提高了可靠性，更为远程维护 LED 显示屏带来极大便利；
- ◆ 前置 USB2.0 接口，支持视频播放、图片播放、视频和图片混合播放三种模式；
- ◆ 支持输入源定时切换；
- ◆ 支持 4K*2K@30Hz；
- ◆ 支持输入和输出画面热备份功能；
- ◆ 可预存 8 种用户模式供用户快速调用；
- ◆ 可通过面板按键、BxSetPro 调试软件及 USB 端口控制设备。

外观说明

前面板



接口说明		
1	USB	<p>前置 USB2.0 接口: 连接 U 盘作为输入源时, 对 U 盘及其文件要求如下:</p> <p>U 盘文件系统: 支持 NTFS、FAT32 与 FAT16, 不支持 exFAT (FAT64), 并且 U 盘不可分区和用作系统启动盘;</p> <p>支持视频文件格式: H.264,H.265(HEVC),MPEG1\2,MPEG4,WMV3,AVS,VC1,RV30\RV40, DivX 。</p> <p>注: 当视频文件格式为 H.264 时, 支持 1920x1080@60fps 最大分辨率视频文件播放, 其余视频文件格式下支持 1920x1080@30fps 最大分辨率视频文件播放。</p> <p>支持图片文件格式: JPEG,最大分辨率 15360×8640 PNG,最大分辨率 9600×6400 BMP,最大分辨率 9600×6400 注: JPEG 采用的是硬解码, PNG 和 BMP 采用的是软解码。</p> <p>U 盘播放模式: 支持视频播放、图片播放、视频和图片混合播放三种模式。</p>
2	PWR	电源指示灯, 控制器工作正常则红色长亮
3	SYS	工作指示灯, 控制器工作正常则闪烁
INPUT 区 输入源选择键区, 共有[HDMI1] ~ [USB]六个按键, 2 个输入源端口选择按键, 与背面面板输入接口标识相对应。		
4	HDMI1	HDMI 1 输入源按键, 在 U 盘播放时复用为 “▶”, 播放文件。
5	HDMI2	HDMI 2 输入源按键, 在 U 盘播放时复用为 “■”, 暂停文件。
6	USB/EXIT	USB 播放按键, 在 U 盘播放时复用为 “EXIT”, 退出 U 盘播放模式。

FUNCTION 区

本区域为部分功能快捷设置，共包含下面 3 个按键：

7	BRT-	亮度值调低键，在 U 盘播放时复用为 “◀” 播放当前文件的上一首。
8	BRT+	亮度值调高键，在 U 盘播放时复用为 “▶”，播放当前文件的下一首。
9	PART	局部显示与全屏显示切换按键。

CONTROL 区

本区域为 2 个控制接口

10	LAN	网络控制接口
11	COM	USB 控制接口

后面板



视频输出接口

1	LED1~LED4	4 路千兆网口输出接口，连接至接收卡。 最大带载 262 万像素，宽度≤3840，高度≤2500；
---	-----------	--

视频输入接口

2-3	HDMI1.4*2	VESA 标准：1920x1080@60Hz 向下兼容，HDMI 1.4
-----	-----------	--------------------------------------

音频输入输出接口

4	HDMI 音频	HDMI 视频输入端口内嵌
	AUDIO_OUT	模拟音频输出端口。

电源接口

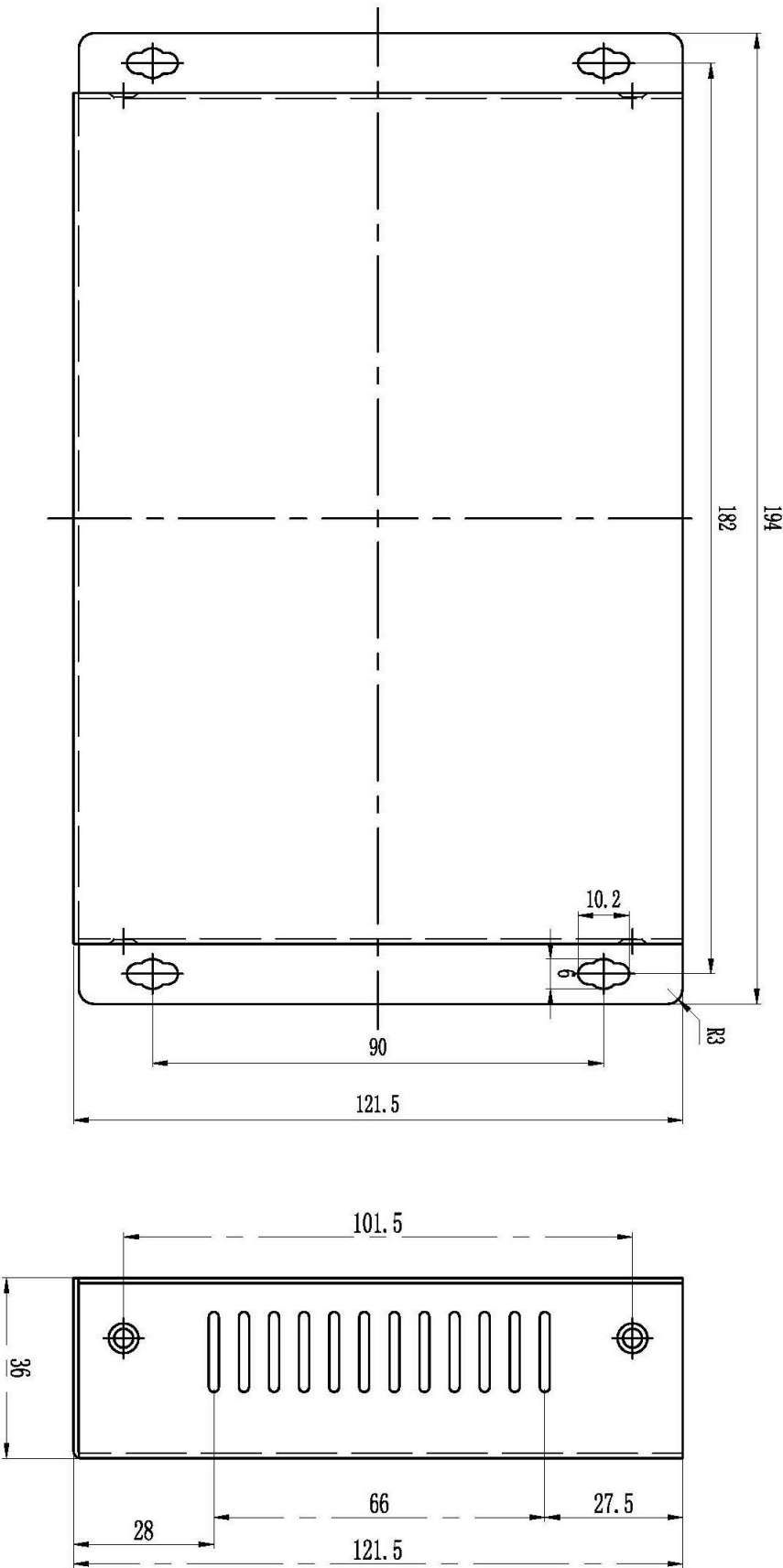
5	输入电压	12V，标配 DY30W-12V 电源适配器
---	------	------------------------

规格参数

整机规范	
输入电压	12V，标配 DY30W-12V 电源适配器
整机功率	≤30W
操控方式	面板按键、BxSetPro 调试软件
装箱配件	DY30W-12V 电源适配器，USB-A-B 线 1.5M*1，HDMI2.0 软线 1.5M*1
尺寸	壳体尺寸: 193.5mmx122mmx36mm 安装尺寸: 182mmx90mm
重量	≤1.2Kg

环境适应性	
工作温度	-30℃~70℃
环境湿度	15%~85%

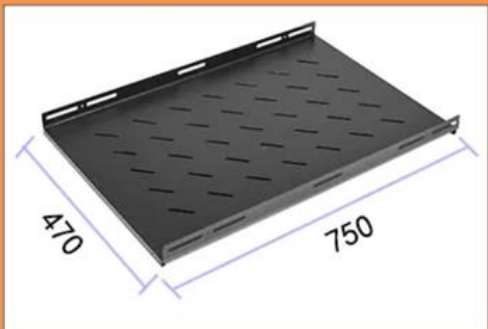
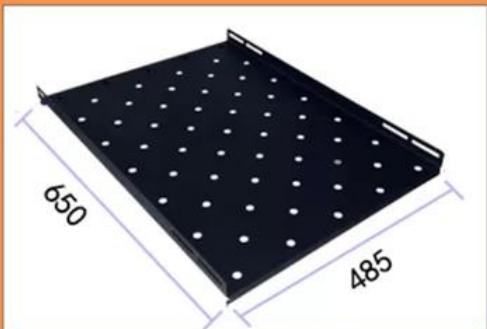
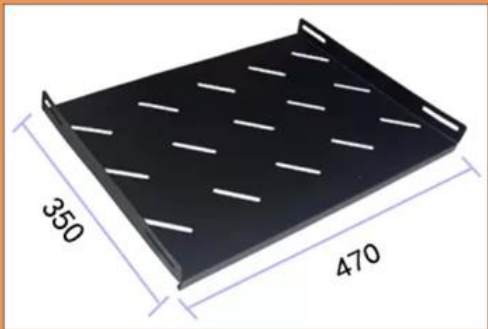
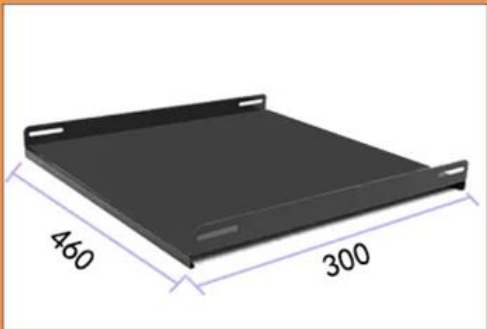
尺寸图



托盘托板

壳体尺寸: 193.5x122x36mm
安装尺寸: 182x90mm
适于桌面摆放, 适于屏内安装
机柜内安装时, 请在淘宝购买机柜托盘托板

商品详情页



¥8.60 登录查看更多优惠 >

华为机柜托盘托板图腾...

北京 快递: 快递包邮

上海仰邦科技股份有限公司

地址：上海市徐汇区钦州北路 1199 号 88 幢 7 楼

网址：www.onbonbx.com

昆山光电产业基地

地 址：江苏省昆山市开发区富春江路 1299 号



仰邦微信公众号